

93055 CAJA PLEGABLE CON ASAS 600x400x400 CERRADA NEGRA CON O SIN TAPA

Medidas exteriores	600x400x400 mm
Medidas interiores	567x367x385 mm
Altura plegado	77,5 mm
Altura contenedor plegado	70 mm
Volumen	80 litros
Material	Polipropileno de alto impacto
Resistencia a la temperatura	De -20 °C a +40 °C
Cantidad por palet	125
Altura palet	1,75 metros
Peso caja	4,1 kg
Peso tapa (opcional)	3,9 kg
Carga	20 kg
Carga estática apilada	240 kg
Carga dinámica apilada	120 kg

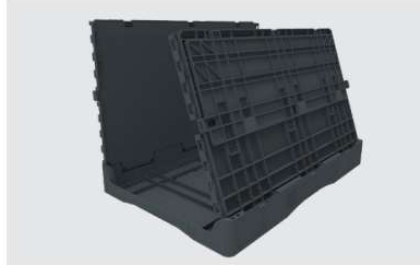


Características extras:



Eficiencia en el retorno que ahorra espacio

Estos contenedores se anidan en una relación de 5 a 1, con lo que aumenta la capacidad de llenado del vehículo cuando regresan vacíos y se ahorra espacio en el almacén.



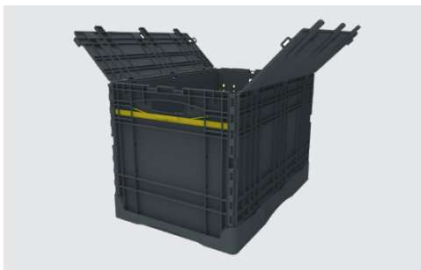
Paredes de ajuste vertical

Las paredes se mantienen verticales sin necesidad de sujetarlas, lo que facilita el plegado y el montaje del contenedor por parte del usuario.



Esquinas y base reforzadas

Aumenta la capacidad, la resistencia a los impactos y la durabilidad.



Tapas totalmente integradas

Dispone de tapas que se adaptan perfectamente al contenedor para proteger su contenido.



Compatible con minipalés y tapas

Todos nuestros contenedores pueden utilizarse con el sistema de minipalés y tapas de Loadhog para ofrecer la solución de embalaje de transporte retornable definitiva, al eliminar los embalajes de un solo uso.



Varias alturas disponibles

El contenedor plegable 64 está disponible en dos alturas; 320 y 400 mm, para adaptarse a diversos requisitos, maximizando la eficiencia de la carga.